

Пошкодження від вітру та повені

Безпосередньо перед/ під час події

# Підготовка до сильних дощів та тайфунів

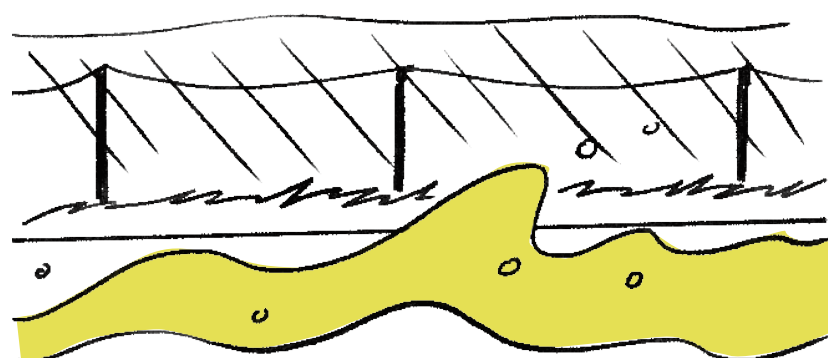
## В жодному разі не наближайтесь до небезпечних місць



### У разі зливи

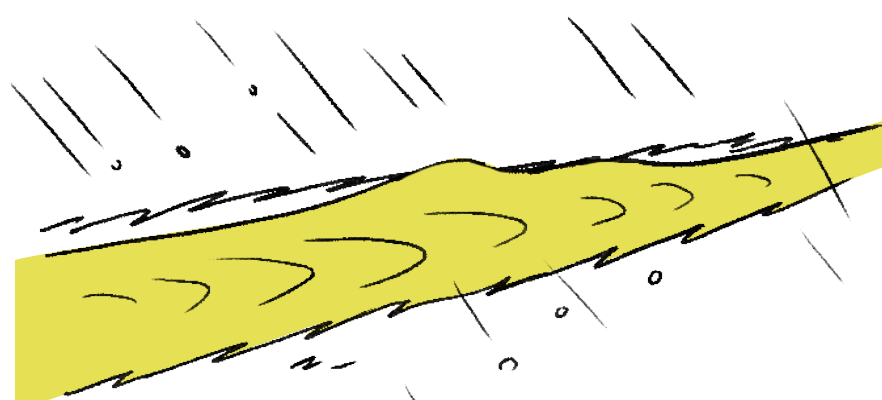
У разі сильних дощів небезпека існує у різних місцях. Будь ласка, тримайтеся подалі від наступних місць.

#### Річки



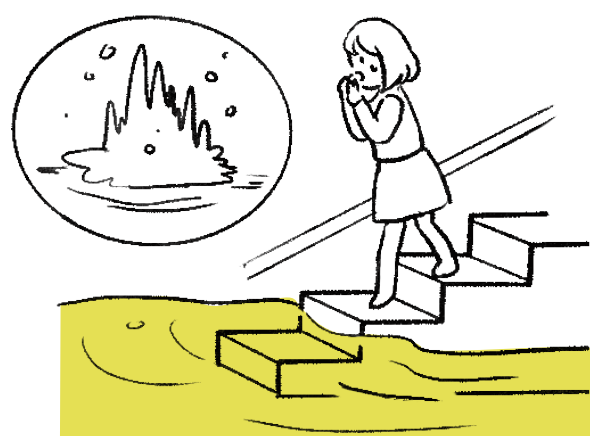
Існує загроза впасти в розливу річку

#### Зрошувальний канал



Ризик падіння у зрошувальний канал, тому що їх важко помітити.

#### Підземні заклади



Існує ризик затоплення через протікання води під землю

#### Підземні переїзди



Небезпека застрягти якщо ваш автомобіль замочить вода

#### Скелі



Існує ризик зсувів

**⚠️ Остерігайтесь інфекційних захворювань**

Під час затоплення стічні води змішуються, що створює ризик зараження. Будь ласка, уникайте входу у воду.

**⚠️ Давайте покличемо один одного**

Будь ласка, зробіть усе можливе, щоб зупинити людей, які намагаються перевірити поля та зрошувальні канали.

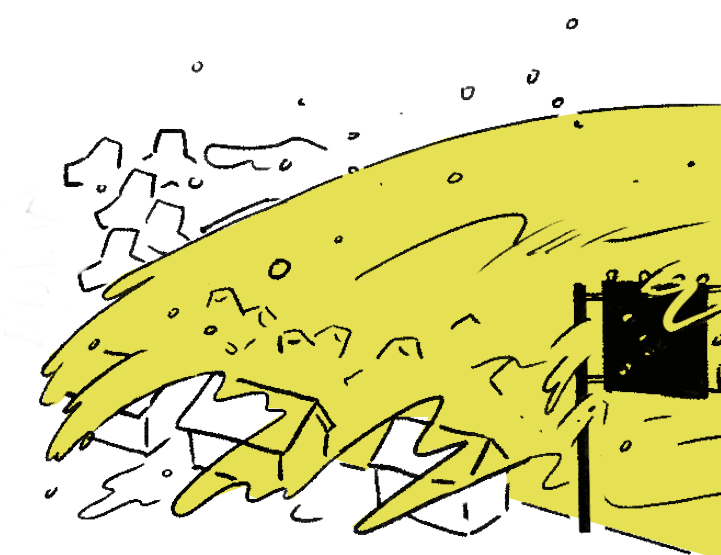
### Під час буревію

#### На відкритому повітрі



Під час буревію на відкритому повітрі надзвичайно небезпечно через літаючі предмети. Будь ласка, не виходьте без потреби.

#### Море



Коли наближається тайфун, рівень моря підвищується та хвилі становляться великими тому дуже небезпечно. Евакуюйтеся в безпечне місце якомога вище.

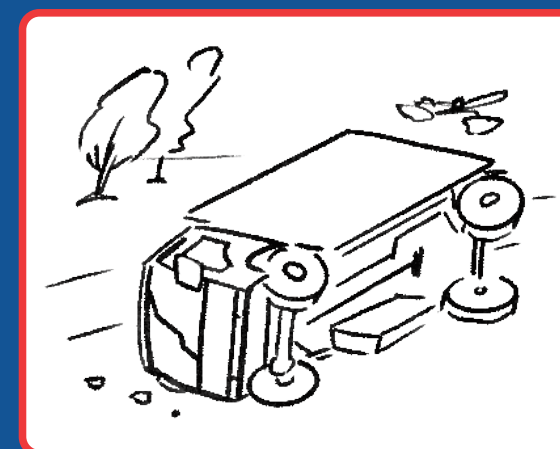
### Приблизна сила вітру



#### Важко ходити

Середня швидкість вітру

метрів в секунду (м/с) **20** метрів



#### Перекидання вантажівки

**30** метрів



#### Обвал будинку

**40** метрів

кілометрів на годину (к/г) приблизно **70** кілометрів приблизно **110** кілометрів Приблизно **140** кілометрів